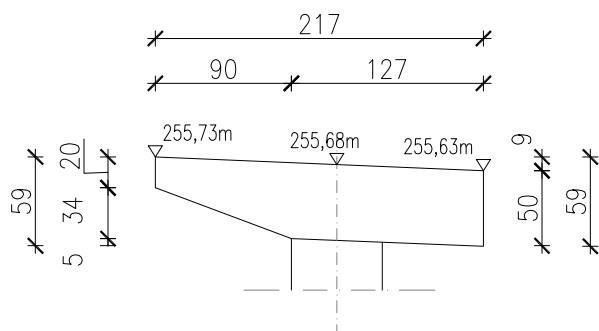
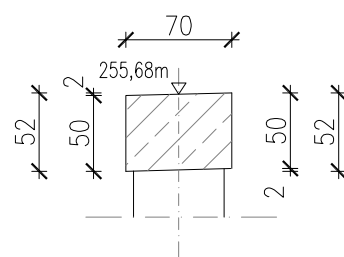


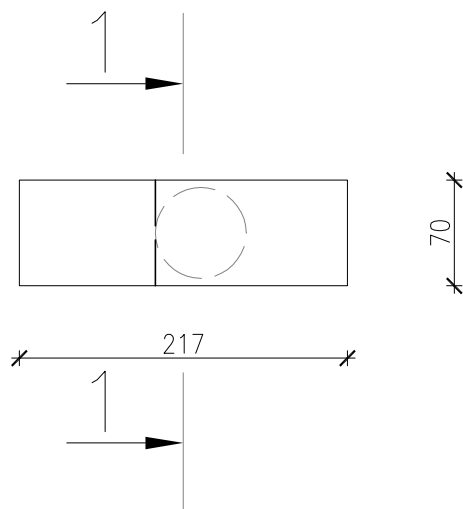
WIDOK Z PRZODU NA OCZEP NR 1 SKALA 1:50



PRZEKRÓJ 1-1 SKALA 1:50



WIDOK Z GÓRY SKALA 1:50



Biuro Projektowe:

MK - MOSTY

mgr inż. Krzysztof MAC
ul. Długosza 6/21

Investor: Zarząd Województwa Podkarpackiego
Podkarpacki Zarząd Dróg Wojewódzkich w Rzeszowie
ul. Boya Żeleńskiego 19A 35-105 Rzeszów

Przedsięwzięcie:

Budowa chodnika - kładka dla pieszych na pot. Ulenka

Opracowanie:

PROJEKT TECHNICZNY

Nr umowy:

UMOWA

Obiekt:

PRZEBUDOWA DRUGI WOJEWÓDZKIEJ NR 884 PRZEMYSŁ - DOMARADZ
POLEGAJĄCA NA BUDOWIE CHODNIKA W KM 43+595 - 44+105 - BUDOWA
KŁADKI W MIEJSCOWOŚCI HARTA W KM 43+994, NA DZIAŁKACH W M.
MIEJSCOWOŚCI HARTA O NR EWID. 5022, 5089, 5088 W GMINIE DYNÓW

Rysunek:

RYSUNEK ZESTAWIENIOWY
OCZEPU PRZYCZÓŁKA

Funkcja:	Tytuł, imię i nazwisko:	Nr uprawnień:	Podpis:	Data:
Projektant: BRANŻA MOSTOWA	mgr inż. Krzysztof MAC	207/87		02.2023
Sprawdzający: BRANŻA MOSTOWA	mgr inż. Marek SOWA	PDK/0199/PWOM/09		02.2023
Pracownia projektowa:	 MK-MOSTY		Skala: 1:50	Nr rys. 7